



BENCONEN ON BELDAVIA

Plus que quelques jours pour
quitter la Belgique !

Dossier de présentation



TABLE DES MATIÈRES

4

Note d'intention

6

BENCONEN ON BELDAVIA

Toutes les informations liées à l'expérience immersive organisée à la Maison des Cultures et de la Cohésion Sociale de Molenbeek du 6 au 11 juin 2023.

8

Photographies

10

D'aventures en aventures

12

Qui est Quizas?

14

Biographies



NOTE D'INTENTION

Le projet prend forme lorsque Hubert Fiasse (Quizas ASBL) contacte Jacqueline Michaux. Elle venait d'animer des ateliers d'alphabétisation à l'ASBL La Rue pour Lire et Ecrire. Leurs nombreuses conversations les mènent à plusieurs constats, dont les difficultés liées à l'accès à un logement décent et à prix abordable pour ce public, ainsi que l'arrivée du tout numérique qui n'arrange rien.

Toujours par l'intermédiaire de Jacqueline, Quizas et l'ASBL La Rue créent alors un partenariat, afin d'y proposer de nouveaux ateliers, pour récolter leurs témoignages, les apprenants étant directement confrontés à ces problèmes.

Afin de sensibiliser l'opinion publique et le monde politique, Quizas et les apprenants de l'ASBL La Rue se mettent à imaginer un royaume aux allures paradisiaques, le Royaume de la Beldavie.

Les difficultés rencontrées dans l'expérience immersive BENCONEN ON BELDAVIA sont dès lors directement inspirées par ce qui se passe à Bruxelles, et en particulier à Molenbeek.

Quizas PRÉSENTE
En collaboration avec l'ASBL *La Rue*

BENCONEN ON BELDAVIA

EXPÉRIENCE IMMERSIVE



Une création de :
Damien Delanoë
Hubert Fiasse
Michel Bystranowski
Valérie Druart
Vincent Vanderbeeken
Cap Creations
Florine Brennet

Lors du festival
ARTS & ALPHA
à la Maison des Cultures et de la Cohésion Sociale de Molenbeek

DU 6 AU 11 JUIN 2023

Affiche - Valérie Druart - Cap Creations

Infos : beldavia@quizas.org | www.Quizas.org

Réservation conseillée via le site du Festival Arts & Alpha (à pd mi-avril 2023)

Avec le soutien de la Fédération Wallonie-Bruxelles, de la Région de Bruxelles-Capitale, de la Direction equal.brussels et de la Commission communautaire française



1# BENCONEN ON BELDAVIA

Nous sommes en 2029 et la Belgique va mal.

Au départ de l'expérience immersive, le visiteur se fait attribuer un personnage en situation de migration qui doit trouver un logement décent et abordable pour lui et sa famille alors qu'il ne comprend pas la langue et le fonctionnement d'un nouveau pays, inventé pour l'occasion, la "Beldavie".

Ce pays imaginaire est similaire à la Belgique d'un point de vue institutionnel, mais il diffère par la langue, l'écriture, et les us et coutumes volontairement incompréhensibles pour le visiteur.

Ainsi commence le parcours du combattant...

Il devra traverser une dizaine de « pièces/zones » qui représentent différents lieux-clés.

Pour savoir ce qu'il doit faire, le visiteur sera en possession d'une ACCESS CARD, muni d'une puce, qu'il devra scanner à divers endroits indiqués, pour pouvoir effectuer des choix stratégiques (ou pas), s'orienter et accomplir des missions au fur et à mesure des étapes qu'il traverse.

Le parcours jongle régulièrement entre l'incompréhension des pratiques beldaviennes et des références à la réalité institutionnelle belge.

BENCONEN ON BELDAVIA est une expérience immersive, interactive et mobile à destination des espaces culturels.

Cette expérience se conçoit comme un mélange de genres, où se mêlent vidéo, art numérique, illustration, construction de décors, sons et lumières, tous conçus par six artistes pluridisciplinaires aux talents multiples.

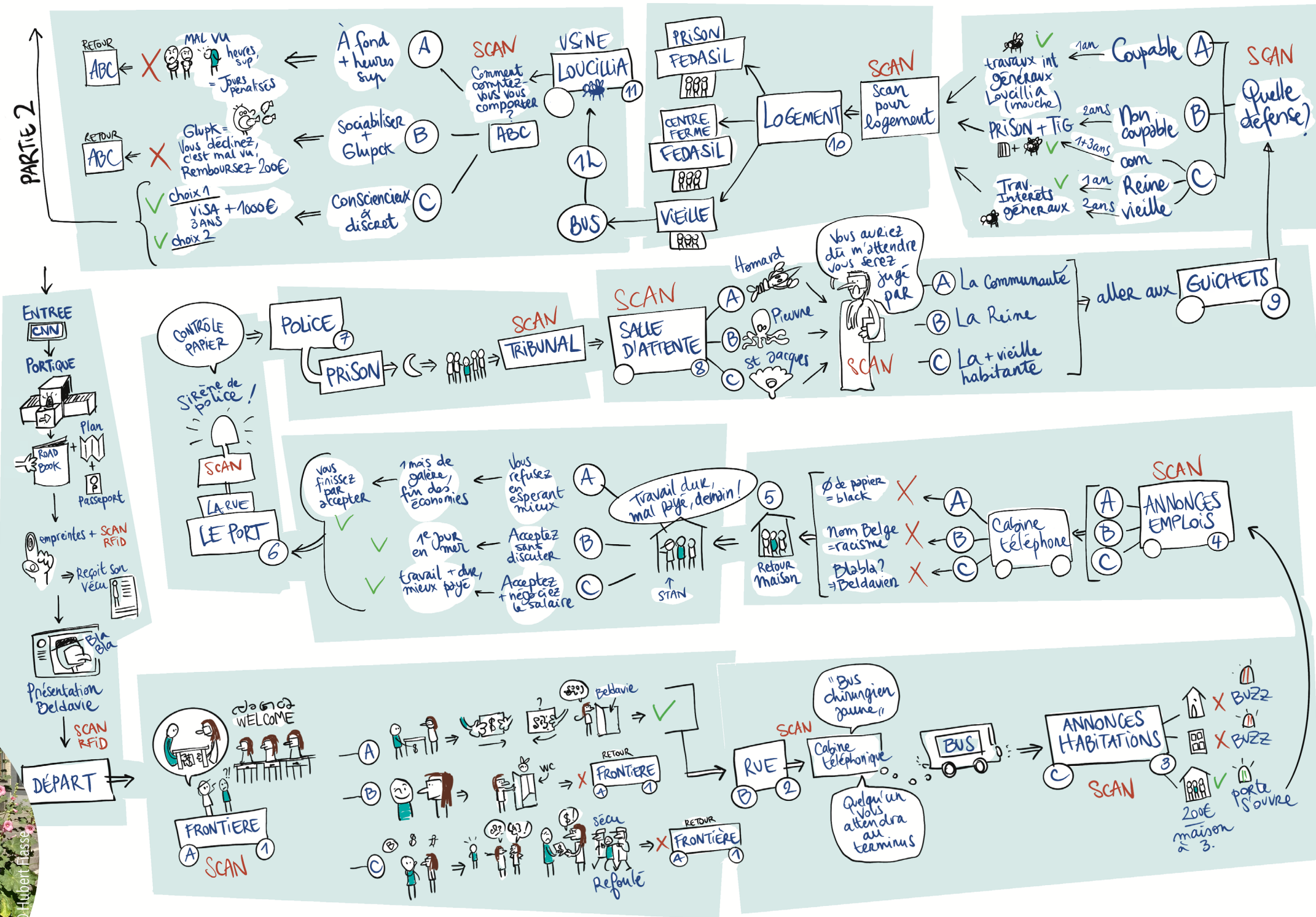


ΣΑΒΣ ΓΣ ΛΒ ΔΣΓΒΛΛ



ΔΛΔΣ ΣΛΒΔΣ Β Ψ ΛΛΓ ΛΣΖΒ Β

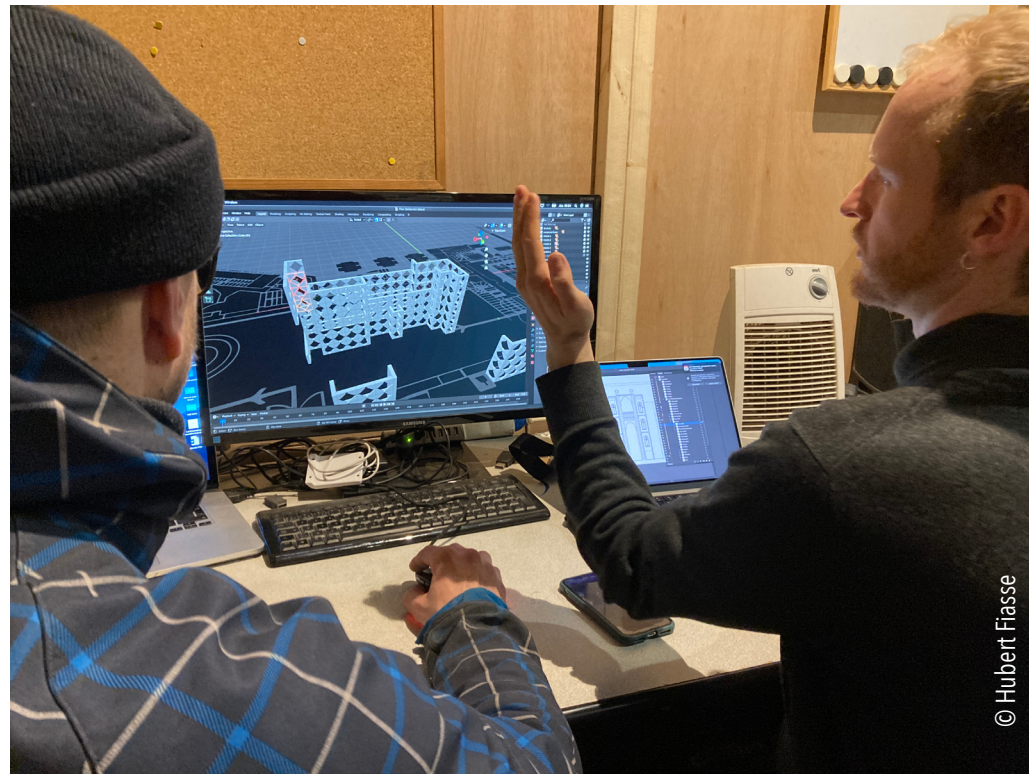
Plan de jeu



Balade à Molenbeek sur le thème de la gentrification

© Valérie Druart

Parcours du visiteur



© Hubert Fiasse

Création de la scénographie par Cap création



© MCB

Mod's



© Pit Cap

Écran de jeu et point de scan pour l'ACCESS CARD



© Pit Cap

Création de la scénographie par Cap création



© Valérie Druart

Costume d'un policier beldavien



© Hubert Fiasse

Création des masques par les apprenants de La Rue asbl



© Hubert Fiasse

Création du costume par les apprenants de La Rue asbl

2# LA BELDAVIE RÊVE D'AVENTURE

Suite à deux ans de travail intensif, l'équipe beldavienne serait heureuse de pouvoir diffuser Benconen on Beldavia dans un nouveau lieu, sensible à la thématique. En ce sens, nous avons pensé à tout.

QUEL LIEU?

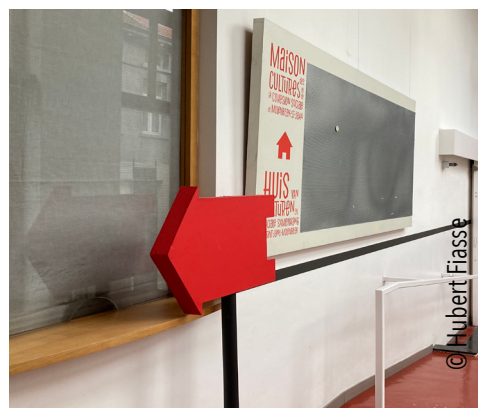
L'exposition immersive est itinérante et peut s'adapter à différents lieux d'exposition. Un minimum de 300 m² est idéalement nécessaire afin de pouvoir installer l'entièreté du parcours.

Grâce aux Mod's de MCB, nous pouvons nous adapter à d'autres espaces, ce qui est essentiel pour les futurs expériences immersives.

Nous avons choisi l'impression sur bâches, fixées sur les parois fabriquées avec les Mod's, afin de créer des décors en trompe l'œil que nous pouvons facilement monter et démonter.

Une grande partie de l'installation réside également sur des supports numériques.

Nous avons limité au maximum les accessoires secondaires, privilégiant les créations des apprenants (costumes, masques), et les affiches-indices/témoignages/ambiances.



La première édition se déroule à la Maison des Cultures et de la Cohésion Sociale de Molenbeek

QUEL PUBLIC?

Notre exposition est adaptée à tout type de public, francophone et néerlandophone, idéalement à partir de 14 ans.

Nous souhaitons accueillir :

1. Toute personne scolarisée qui ne connaît pas ou peu la problématique de mal logement des personnes non francophones ou analphabètes, afin de les sensibiliser aux inégalités sociales qu'ils et elles vivent;
2. Les représentants des institutions locales (la commune, la région, les responsables du COD...) qui auront l'occasion d'entendre certaines revendications sous un nouvel angle de vue.
3. Et bien sur toute personne désireuse de vivre l'expérience immersive de la Beldavie.

Nous limitons le texte écrit au strict minimum, en favorisant l'accès à l'information via une mise en scène et un récit plutôt visuels, sonores et sensoriels. Pour autant, certains passages nécessiteront tout de même de la lecture et un peu d'écriture.

Pour le public non scolarisé, de langue étrangère et/ou en début d'alphabétisation, l'accompagnement par un interprète ou formateur est donc indispensable.

ACTIONS PROPOSÉES?

Voici une liste non-exhaustives des possibilités d'actions pour les structures d'accueil de l'expérience immersive :

1. Accueillir d'autres associations pour parler du sujet : tables rondes, conférences, documentation, etc.
2. Préparer des ateliers en amont pour récolter des témoignages supplémentaires visibles à la sortie de l'expérience
3. Vente d'ouvrages traitant du sujet

Un dossier pédagogique est actuellement prévu pour les accompagnateurs et formateurs des groupes d'apprenants en alphabétisation.



Quizás
PRODUCTION

3# QUI EST QUIZAS?

Quizas asbl produit et réalise depuis 20 ans cette année des courts et longs documentaires audiovisuels dans lesquels l'humain en société reste le thème principal.

Créée en 2003, l'association produit son premier court-métrage D'OÙ VIENS-TU? Le projet fut sélectionné entre autres au festival Festimage, au Festival Indépendant du Film de Bruxelles et au Média 10/10.

En 2005, Quizas, fondée par Hubert Fiasse, se transforme en asbl et est rejointe par Aurélien Boulé en 2009. Par la suite, Pierre Martinage devient co-administrateur et donne à Quizas une nouvelle impulsion. S'ensuivent de multiples projets documentaires, qui resteront l'activité centrale de l'asbl et suivent sa logique de mettre la rencontre et le partage de l'autre au centre de ses projets.

En parallèle, Quizas asbl se lance tout naturellement dans des collaborations de coproduction à l'échelle nationale et internationale et tissent des liens avec le Sénégal (via le Tenk), Séoul (via Asian Side of the Doc), Buenos Aires (via Latin Side of the Doc) et Eurodoc. Quizas devient également membre du réseau Africadoc-Ardèche et partenaire du Kinomada (Québec).

Fidèle à son envie de s'ouvrir à l'autre, l'asbl a travaillé avec des ateliers de production en éducation permanente et en cohésion sociale comme le GSARA ou l'ASBL Graphoui et participé à la réalisation d'UN HOMME LIBRE, qui comprend des capsules vidéos et un carnet pédagogique de sensibilisation sur les sujets liés au racisme, à la religion et à la citoyenneté, à destination des écoles secondaires.

Quizas asbl a régulièrement réalisé des vidéos pour OXFAM, SOS FAIM, le CTB (annoncer la couleur), GREEN BELGIUM. Parmi ses réalisations cinématographiques, elle compte entre autres, SALUT BONHOMME, PLEIN SUD, DURANTE ESTE TIEMPO, DIANE-JACQUES-RAYMONDE.

Elle travaille en ce moment avec Comme un lundi asbl sur le montage de capsules vidéo qui traitent les sujets "Accueil Temps Libre" et "Familles d'accueil".

4# L'ÉQUIPE BELDAVIENNE



PIT CAP

Scénographe, Pit Cap travaille sur la décoration de festivals en tout genre (Namur en mai, Tomorrowland...). Depuis quatre ans, il s'est spécialisé dans la conception d'escape game. En passant par l'écriture, les décors, la création des jeux jusqu'aux effets spéciaux, il est passé expert en immersion et interaction visuelle (design 3D, montage vidéo, mapping).



VALÉRIE DRUART

Avec plus de dix ans de formation en illustration, dessin et bande dessinée, à l'Académie des Arts de Braine l'Alleud puis de Bruxelles, Valérie Druart illustre des histoires fictives ou réelles, avec ses crayons ou sa tablette. Elle a auto-édité sa première BD en 2021, réalisé des animations, co-édité le fanzine Chock a Block pendant quatre années et continue de partager ses illustrations sur les réseaux sociaux. Elle travaille actuellement sur un guide illustré sur le thème des émotions.

HUBERT FIASSE



En 2005, il crée Quizas Production avec laquelle il produit et réalise plusieurs documentaires aux thématiques sociétales fortes. Il travaille sur des coproductions aussi bien nationales (RTBF, Rtl-Tvi, FWB, CBA, WIP, etc.) qu'internationales (Algérie, Cambodge, Équateur, France, Québec, Mexique). En parallèle, il réalise, filme et assure le montage de différentes vidéos pour des acteurs engagés du monde associatif tels qu'Oxfam, CTB, Comme un Lundi. Il travaille également plusieurs années comme freelance caméraman/monteur pour différentes chaînes de télévision (RTBF, Tvi Portugal, CMT & ETB Espagne). En 2020, en collaboration avec un collectif de 5 artistes, il initie la production de l'expérience immersive BENCONEN ON BELDAVIE.



VINCENT VANDERBEEKEN

Issu du conservatoire Royal de Bruxelles, premier prix en art dramatique, Vincent Vanderbeken est comédien et metteur en scène depuis 2004. Il est également improvisateur, formateur en art oratoire et fondateur de l'école des arts de la scène KMeo. Son talent s'exprime tout particulièrement dans l'art de rendre très concrets, visuels et palpables, des pensées, des idées ou des ressentis abstraits.

DAMIEN DELANOË



Titulaire d'une maîtrise en cinéma et d'une formation en scénario, Damien a une grande expérience dans l'écriture et la réalisation de contenus : courts-métrages, séries TV, reportages, émissions RTBF (C'est cult, Santé Bonjour !). Il a également mis en scène les séquences "happenings" (surprises ou défis à effectuer par les candidats) pour le jeu télévisé "Les Associés" de la RTBF.

MICHEL BYSTRANOWSKI



Diplômé en mathématiques appliquées à l'école polytechnique fédérale de Lausanne et d'un bachelor en son à l'IAD de Louvain-La-Neuve, Michel Bystranowski travaille comme ingénieur du son et comme programmeur spécialisé dans le développement de logiciels audio. Il a une grande expérience dans la prise de son, le montage et le mixage de films documentaires et de fictions radiophoniques, en studio et live.

L'équipe s'est agrandie en chemin...



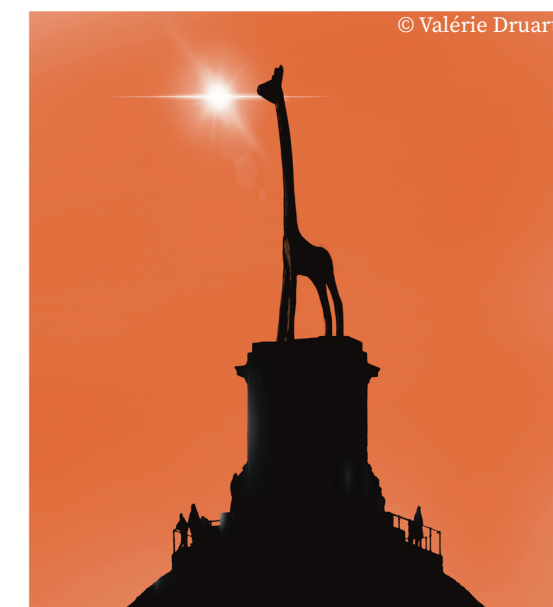
MAURYN VOLCKERIJCK POUR LA COMMUNICATION ET LA DIFFUSION. Diplômée en communication à l'ULB, elle a travaillé pour deux éditions du Festival International du Film de Bruxelles (FIFB). Aujourd'hui, elle se lance pleinement dans la communication d'évènements culturels.

HANNA VAN DER VALK POUR LA MISE EN PAGE DE NOS SUPPORTS VISUELS IMPRIMÉS.

VEERLE WILLEMS ET ANN LEZY DE PIUMATRANSLATIONS POUR LA TRADUCTION EN NÉERLANDAIS.

FLORINE BRENNET

Diplômée d'un bachelier en Stylisme-modélisme en 2006 suivi, en 2008, d'un Master en arts plastiques, visuels et de l'espace à l'ERG. Depuis 2009, elle alterne les fonctions de costumière, artiste, professeur et médiatrice culturelle. Actuellement, elle travaille comme professeure à l'académie des Beaux-Arts de Dinant mais aussi comme médiatrice culturelle externe pour les Centres Culturels et Musées (L'Espace culturel Provincial: Le Delta, Le Musée Félicien Rops à Namur et Le Centre Culturel de Dinant). Elle intervient également dans les écoles pour réaliser des ateliers artistiques.



Girafe de Beldooï, monument de Beldavie

Remerciements

L'équipe tient à remercier chaleureusement

Les apprenants des ateliers alpha à l'ASBL La Rue
pour leurs idées, la création du royaume de Beldavie, les repas partagés,
ainsi que la confection des costumes :

Gislaine Mansour, Nabiha, Oum Hani Amarni Akdi , Saadia Mechbal,
Halima, Sofia Pascual, Mimount Agarmani,
Mohamed Elghouti, Mohamed Ahrirou, Chaib El Bouazzati

Rachida El Kadi, coordinatrice et animatrice à l'ASBL La Rue pour sa confiance, son soutien, son
sourire ultra motivant et ses talents d'interprète pour mener à bien nos ateliers de création de
la Beldavie avec les apprenants.

La Rue

Association d'Education Permanente



Remerciements

L'équipe tient également à remercier chaleureusement

CAROLINE HELLER, coordinatrice du festival Arts & Alpha et
ARNAUD MATAGNE, chargé des expositions à la Maison des cultures et de la Cohésion Sociale
de Molenbeek
pour leur énorme soutien logistique tout au long de ce projet.

JACQUELINE MICHAUX, chercheuse chez Lire et écrire, qui est à la genèse du projet.
Merci pour ses éclaircissements et son expertise. Merci aussi pour son aimable autorisation à
reprendre des extraits de « il pleut dans la cuisine ».

CARINE BARTHÉLEMY, Coordinatrice de l'asbl La Rue pour son accueil, sa confiance,
et ses précieux retours,

Ainsi que toute l'équipe de l'ASBL La Rue pour leur accueil chaleureux .

GASPARD SCHMITT, chargé du Développement Local Intégré à l'asbl La Rue, pour sa visite
guidée à travers Molenbeek, pour notre équipe et pour les apprenants, afin nous éclairer sur
nos nombreuses questions concernant le logement.

ANDRÉ LUMP pour le généreux partage de ses photos d'archive.

DIRK DEBLIECK, coordinateur général de la MCCS, pour l'accueil du projet.

PHILIPPE JADIN et son équipe du Fablabke pour leur gentillesse et l'impression sur bois.

FERRI VAN OVERSTRAETEN et **SIMON MARTIAL** pour la Régie à la MCCS.

MOSTAPHA EL ABDERRAHIM et son équipe pour les découpes et montage en menuiserie à la
MCCS.

Dr. **SVEN STEFFENS**, Conservateur au MoMuse, qui nous a chaleureusement guidé au sein du
Momuse avec les apprenants.

CLARA FONTES et Microfolie pour le prêt de la tablette qui fait vieillir

ANNE FESTAETS pour ses supers conseils pour la diffusion.

ANNE DELTOUR de chez Orfeo pour ses généreux conseils de remise de dossiers.

Le CRIBW pour les cartes « au temps (autant) de(s) migrations » et l'extension « au temps de
l'alphabétisation ».

CHLOÉ THÔME, chargée de communication au RBDH (Rassemblement Bruxellois pour le Droit
à l'Habitat), pour sa relecture et pour son aimable autorisation à reprendre des extraits de
"Habiter (titre provisoire)".

ELISE FRANÇOIS et **MARC DRUART** pour leur précieuse relecture .

CYCLONE pour une bonne partie des tissus noirs.

JULIEN pour le prêt de ses Mod's.

Le **CENTRE DE PRÊT DE NANINNE - FÉDÉRATION WALLONIE-BRUXELLES** pour le prêt de matériel.

Les personnes qui ont aidé au projet, de près ou de loin, les amis, la famille, le personnel dont
on ne connaît pas le nom des différentes structures et qui nous ont ouvert des portes et des
dossiers, grâce à qui tout devient plus agréable .

Merci à tout le monde !!



Benconen on Beldavia Expérience immersive

Du 6 au 11 juin 2023
à la M CCS
dans le cadre du festival Arts et Alpha

Info : beldavia@quizas.org
Presse et communication : beldavia.communication@quizas.org
Réservations: festival Arts et Alpha

Rejoignez-nous sur Facebook et
Instagram : Benconen on Beldavia

Avec le soutien de la Fédération Wallonie-Bruxelles, de la Région de Bruxelles-Capitale,
de la Direction equal.brussels et de la Commission communautaire française

